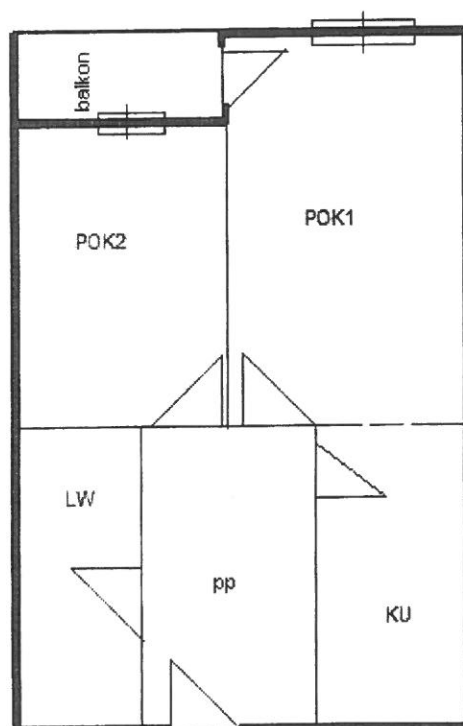


Szkic lokalu/pomieszczenia z objaśnieniami



WEJŚCIE DO  
MIESZKANIA

ODDZIAŁ EKSPLOATACJI BUDYNKÓW NR 1  
Inspektor ds. technicznych  
*Małgorzata Zatorska*

Sporządzając szkic lokalu/pomieszczenia oraz wypełniając niniejszy Protokół, należy stosować wyłącznie określenia typów pomieszczeń zawartych w załączniku do Protokołu zdawczo-odbiorczego lokalu mieszkalnego/ socjalnego/ pracowni twórcy/ zamiennego/ użytkowego/ pomieszczenia tymczasowego.