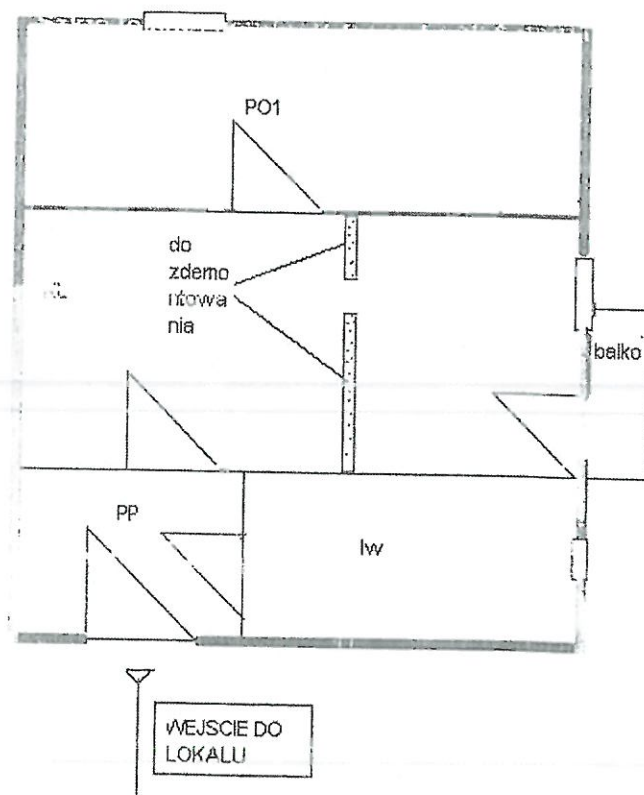


Szkic lokalu/pomieszczenia z objaśnieniami



KATOWICKA 46/2

Na szkicu należy oznaczyć poszczególne pomieszczenia, drzwi, okna i połączenia z korytarzem.  
(W przypadku lokali wielokondygnacyjnych należy zastosować dodatkowe arkusze na szkic każdej kondygnacji)  
Sporządzając szkic lokalu/pomieszczenia oraz wypełniając niniejszy Protokół, należy stosować wyłącznie określenia tych pomieszczeń zawartych w załączniku do Protokołu zdawczo-odbiorczego lokalu mieszkalnego/ socjalnego/ pracowni twórcy/ zamiennego/ użytkowego/ pomieszczenia tymczasowego.