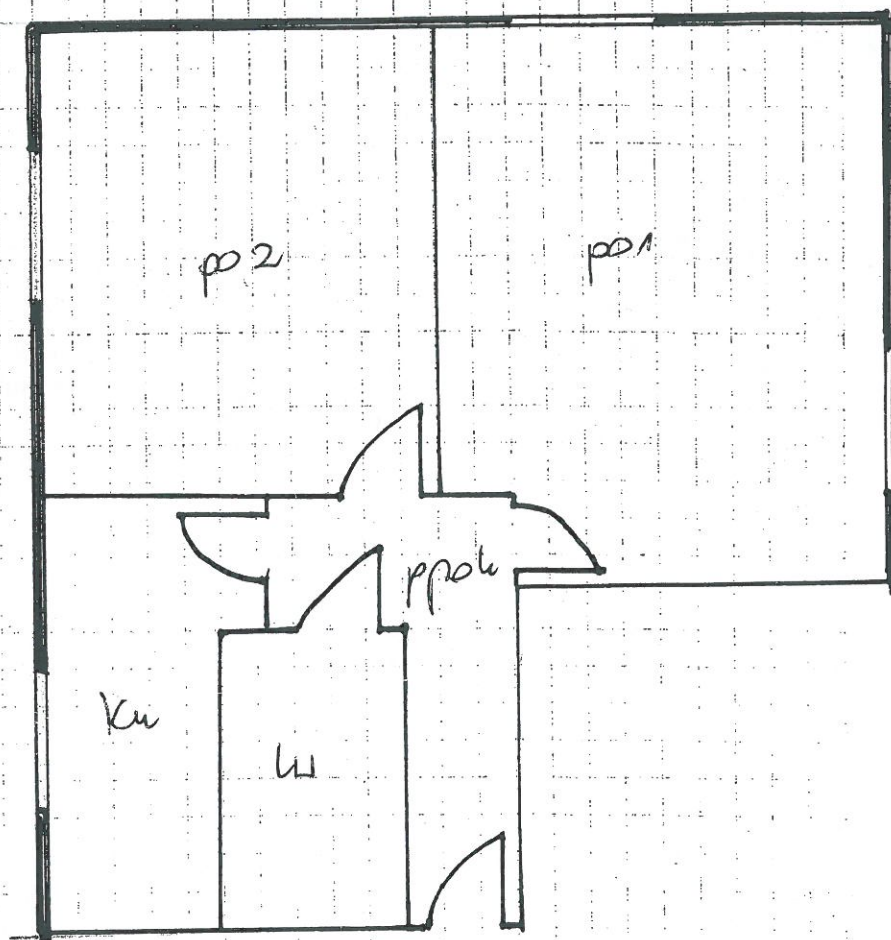


Szkic lokalu/pomieszczenia z objaśnieniami

Szkic mieszkania  
przy ul. Żeromskiego 3/7



wykonane  
19.01.2017.  
ODDZIAŁ EKSPLOATACJI BUDYNKÓW NR 5  
Inspektor ds. Technicznych  
Marek Blach

p1 5,46 x 2,97      wys 2,75  
k. 4,0 x 2,38 + 1,41 x 1,73  
p.pok. 4,22 x 4,87  
pp 3,91 x 1,28 + 0,28 x 1,70  
l. 1,59 x 2,13

Na szkicu należy oznaczyć poszczególne pomieszczenia, drzwi, okna i połączenia z korytarzem.  
(W przypadku lokali wielokondygnacyjnych należy zastosować dodatkowe arkusze na szkic każdej kondygnacji)

Sporządzając szkic lokalu/pomieszczenia oraz wypełniając niniejszy Protokół, należy stosować wyłącznie określenia typów pomieszczeń zawartych w załączniku do Protokołu zdawczo-odbiorczego lokalu mieszkalnego/ socjalnego/ pracowni twórcy/ zamiennego/ użytkowego/ pomieszczenia tymczasowego.

Ma być c.o. grzew